



**TERRABridge<sup>®</sup>**  
**PRESFUERZO**

# **CURRICULUM 2025**

**Mail: [terrabridge@terrabridge.com.mx](mailto:terrabridge@terrabridge.com.mx)**

**[www.terrabridge.com.mx](http://www.terrabridge.com.mx)**

**Tel: 55 90 45 87 57**



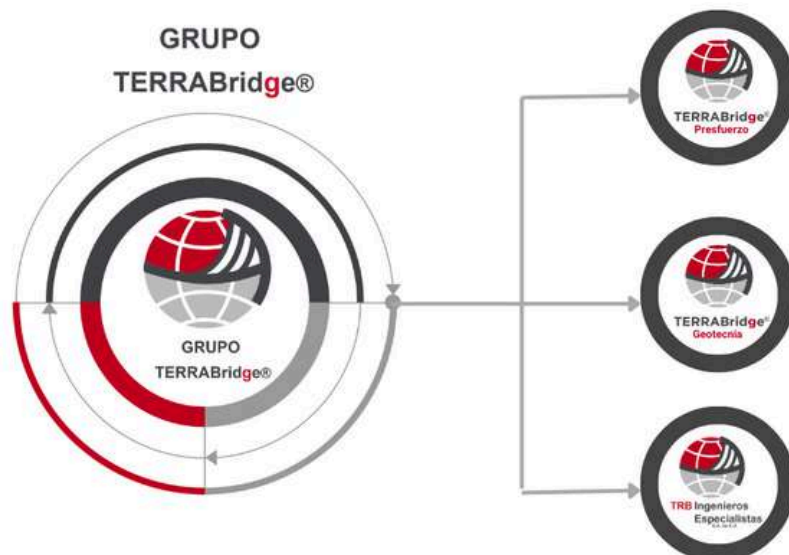


TERRABridge®  
PRESFUERZO

# CURRICULUM 2025

Grupo TERRABridge es un consorcio de empresas mexicanas con un enfoque integral en la PRESTACIÓN DE SERVICIOS ESPECIALIZADOS para la industria de la construcción. El grupo está compuesto por tres empresas especializadas que trabajan en sinergia para ofrecer soluciones completas y de alta calidad a nuestros clientes.

- **TERRABridge Presfuerzo:** Empresa líder en servicios especializados para la construcción: Servicios de postensado, juntas de calzada y reforzamiento de estructuras, principalmente. Comprometidos con la excelencia, la innovación y la satisfacción del cliente nos posiciona como un referente en servicios de presfuerzo.
- **TERRABridge Geotecnia:** Empresa Especializada en servicios de geotecnia, servicios de Ingeniería, estudios, proyectos, construcción y soluciones que garantizan la calidad y seguridad de toda obra geotécnica.
- **TRB Ingenieros Especialistas:** Empresa especializada en la comercialización, fabricación, importación, suministro y venta de productos y materiales especializados para la industria de la construcción





TERRABridge®  
PRESFUERZO

# CURRICULUM 2025

# ALGUNOS DE NUESTROS CLIENTES





**TERRABridge®**  
PRESFUERZO

# CURRICULUM 2025

# ASOCIACIONES A LAS QUE PERTENECEMOS



Asociación Mexicana de Ingeniería de Vías Terrestres, A.C.



Sociedad Mexicana  
de Ingeniería  
Geotécnica



Colegio de  
Ingenieros Civiles  
de México A.C.

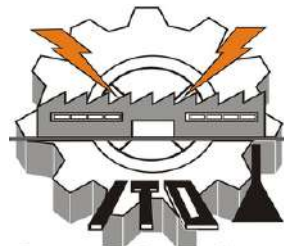


Asociación Nacional de Industriales del  
Presfuerzo y la Prefabricación A.C.

# CONVENIO CON UNIVERSIDADES



**Instituto  
Politécnico  
Nacional**



**INSTITUTO TECNOLÓGICO  
DE OAXACA**



**Universidad  
La Salle®**



**TERRABridge®**  
PRESFUERZO

## **CURRICULUM 2025**

# **CONÓCENOS**

**TERRABridge Presfuerzo es una empresa mexicana líder en el sector de la construcción, con más de 15 años de experiencia y un equipo de expertos dedicados a ofrecer soluciones innovadoras. Proveemos una amplia gama de servicios especializados, tales como asesoría técnica avanzada, servicios de postensado, fabricación de trabes postensadas, levantamiento de estructuras en puentes, juntas de calzada, apoyos para puentes, losas postensadas y reparación y reforzamiento de estructuras.**

**Ejecutamos proyectos bajo el modelo EPC (Engineering, Procurement, and Construction), permitiéndonos entregar resultados que optimizan costos y plazos, garantizando la satisfacción y confianza de nuestros clientes. Atendemos diversos sectores, incluyendo el energético, infraestructura vial y ferroviaria, hidráulica y edificaciones.**



**TERRABridge®**  
PRESFUERZO

# CURRICULUM 2025

# CONÓCENOS

## NUESTRA MISIÓN

SATISFACER LAS NECESIDADES DE NUESTROS CLIENTES DE UNA MANERA EFICIENTE, PRÁCTICA Y CONFIABLE; CREANDO VALOR ECONÓMICO Y HUMANO EN LA PRÁCTICA PROFESIONAL DE NUESTRAS PRINCIPALES UNIDADES DE NEGOCIO.

## NUESTRA VISION

SER UNA EMPRESA LIDER EN LA PRESTACIÓN DE SERVICIOS DE GEOTECNIA Y SERVICIOS ESPECIALIZADOS PARA LA CONSTRUCCIÓN.

## NUESTROS VALORES

EN TERRABRIDGE BASAMOS CADA PROYECTO EN LOS VALORES QUE GUÍAN A TODO EL PERSONAL QUE LABORA CON NOSOTROS, INTEGRIDAD, IDENTIDAD, RESPETO, SENCILLEZ, PASIÓN POR NUESTRO TRABAJO Y RENOVACIÓN CONTINUA.

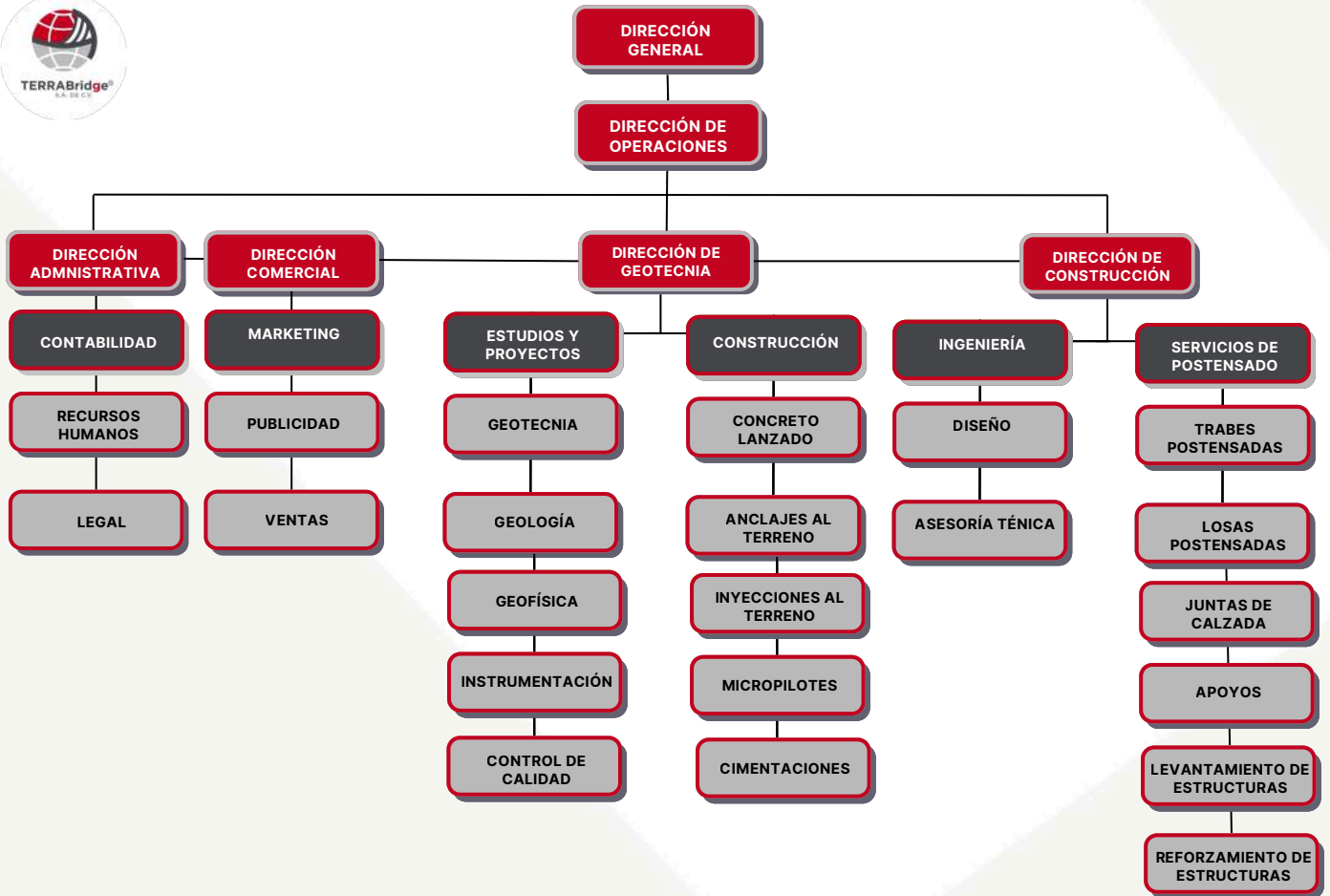




**TERRABridge®**  
PRESFUERZO

# CURRICULUM 2025

# NUESTRA ORGANIZACIÓN





**TERRABridge®**  
PRESFUERZO

# **CURRICULUM 2025**

# **INFORMACIÓN GENERAL**

**RAZÓN SOCIAL: TERRABRIDGE SA DE CV**

**RFC:TER1607196C6**

**TEL. OFICINA: 55 78 27 92 37 / 55 78 27 92 38**

**MAIL: TERRABRIDGE@TERRABRIDGE.COM.MX**

**PÁGINA WEB: WWW.TERRABRIDGE.COM.MX**



**OFICINAS CENTRALES:  
CIUDAD DE MÉXICO**

**SUCURSAL:  
OAXACA DE JUÁREZ, OAXACA**

**SUCURSAL:  
CANCÚN, QUINTANA ROO**



**TERRABridge®**  
PRESFUERZO

**CURRICULUM  
2025**

**NUESTROS  
SERVICIOS**

TERRABridge S.A. DE C.V cuenta con ingenieros especialistas en diseño estructural de puentes y edificios con amplia experiencia en proyectos de alto nivel. La experiencia obtenida en el diseño estructural de grandes puentes especiales y edificios de gran altura en México permiten a TERRABridge S.A. DE C.V. ofrecer soluciones confiables en cada disciplina, de la misma manera un servicio integral a nuestros clientes.

**SERVICIOS  
ESPECIALIZADOS PARA LA  
CONSTRUCCIÓN**

- ASESORÍA TÉCNICA ESPECIALIZADA**
- SERVICIOS DE POSTENSADO**
- FABRICACIÓN DE TRABES**
- LEVANTAMIENTO DE ESTRUCTURAS**
- REPARACIÓN Y REFORZAMIENTO DE ESTRUCTURAS**
  - LOSAS POSTENSADAS**
  - JUNTAS DE CALZADA**
  - APOYOS PARA PUENTES**



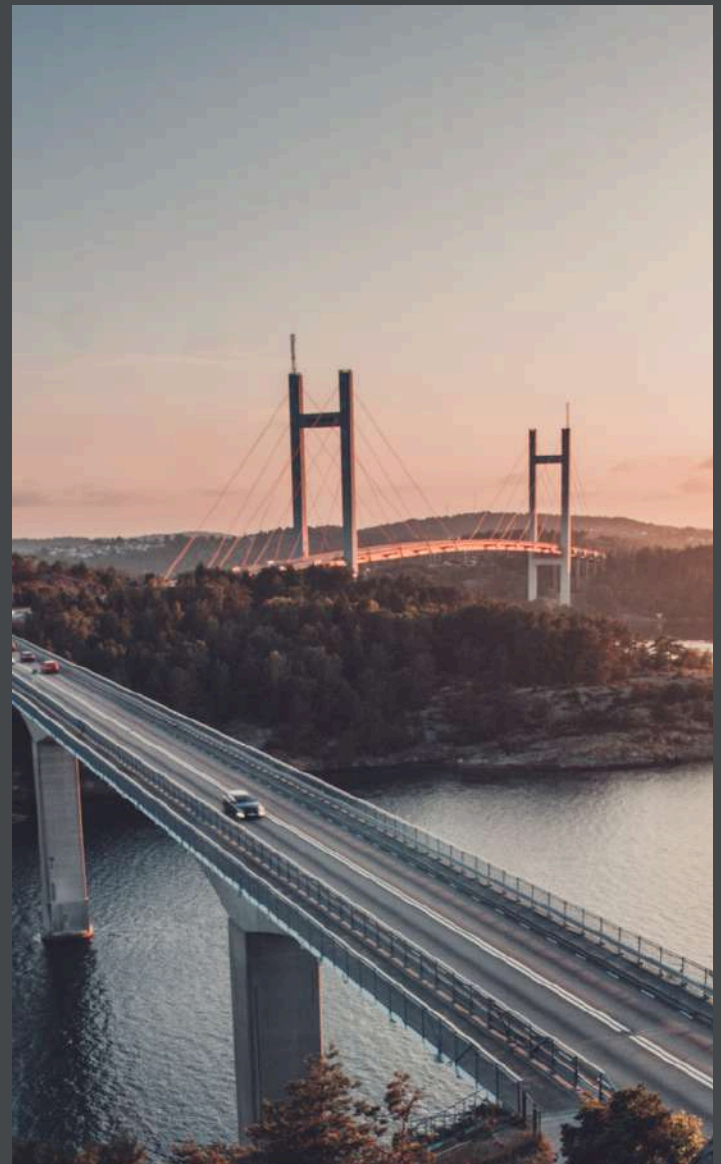
**TERRABridge®**  
PRESFUERZO

## **CURRICULUM 2025**

# **SERVICIOS DE POSTENSADO**

El sistema de postensado en concreto es un método de presfuerzo en el cual, utilizando cables de torón o barras de alta resistencia que se colocan al interior de un ducto para evitar su adherencia con el concreto, se somete a fuerzas opuestas a las ocasionadas por las cargas de servicio en el momento en que el concreto alcanza su resistencia, logrando aumentar así su capacidad de carga.

- Postensado en Puentes Especiales.
- Postensado de Vigas tipo AASHTO, Nebraska, tipo T, Cajón.
- Postensado de columnas, cabezales, losas y diafragmas.
- Postensado para unión de elementos estructurales.
- Postensado en Silos y tanques de almacenamiento.
- Postensado Torres eólicas.
- Postensado en cimentaciones especiales.
- Pesajes en cables de presfuerzo.





**TERRABridge®**  
PRESFUERZO

**CURRICULUM  
2025**

# FABRICACIÓN DE TRABES

El equipo de profesionales de TERRABridge, cuenta con la experiencia, conocimiento y capacidad técnica adecuada para la fabricación de elementos prefabricados postensados

- Trabes sección AASHTO.
- Trabes sección Nebraska.
- Trabes sección Cajon.
- Trabes sección tipo T.



## LEVANTAMIENTO DE ESTRUCTURAS (IZAJE)

El levantamiento de la superestructura de un puente se realiza normalmente para realizar la sustitución de los apoyos, para renivelación o alineamiento de la superestructura. En TERRABridge ofrecemos el servicio completo de levantamiento de superestructura, cambio de apoyos, y nivelación, contamos con un equipo de trabajo capacitado para llevar a cabo de manera exitosa y segura este tipo de servicio.

- Sustitución de apoyos.
- Renivelación de la superestructura.
- Alineamiento de la superestructura.





**TERRABridge®**  
PRESFUERZO

## **CURRICULUM 2025**

# **REPARACIÓN Y REFORZAMIENTO DE ESTRUCTURAS**

La reparación de una estructura consiste en recuperar la resistencia original de la misma, mientras que el reforzamiento consiste en aumentar la capacidad de carga de la estructura.

- Presfuerzo exterior.
- Colocación de fibra de carbono.
- Inyección resina epóxica
- Otros.



## **LOSAS POSTENSADAS**

El postensado de losas de concreto en la edificación es una solución eficiente para salvar grandes claros entre columnas, además que permite la optimización de cantidades de materiales, mano de obra, así como del tiempo de ejecución de los trabajos.



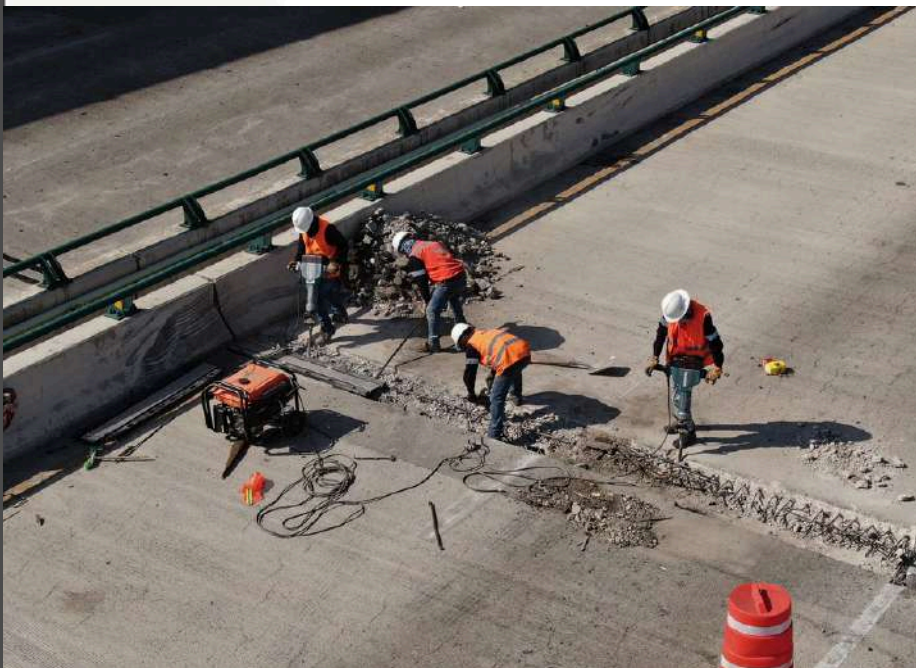


**TERRABridge®**  
PRESFUERZO

# CURRICULUM 2025

# JUNTAS DE CALZADA

Las juntas de calzada son elementos que permiten los movimientos relativos entre dos partes de una estructura, para cubrir requerimientos estructurales de diseño y construcción, para garantizar los movimientos como cambios de temperatura, efectos de retracción o flujo plástico, acortamientos por pretensado, cargas de tráfico, asentamiento diferenciales o tolerancias requeridas.





**TERRABridge®**  
PRESFUERZO

**CURRICULUM  
2025**

# **APOYOS PARA PUENTES**

**TERRABridge, ofrece los servicios de suministro de apoyos de acuerdo a las especificaciones del proyecto y normativa aplicable, colocación de los mismos y sustitución de apoyos en estructuras que lo requieran.**

**Contamos con un equipo altamente capacitado con experiencia en proyectos de grandes dimensiones**





**TERRABridge®**  
PRESFUERZO

# CURRICULUM 2025

## NUESTROS EQUIPOS

### EQUIPOS PARA LEVANTAMIENTO DE ESTRUCTURAS

- GATOS PLANOS 150 TON. PARA IZAJES DE PUENTES
- DISTRIBUIDORES HIDRÁULICOS.
- BOMBAS HIDRÁULICAS DE GRAN CAPACIDAD.
- EQUIPOS HIDRÁULICOS DE GRAN CAPACIDAD PARA POSTENSADO.
- GATOS HIDRÁULICOS PARA TENSADO DE CABLES Y BARRAS

- 100 TON.
- 200 TON.
- 350 TON.
- 500 TON.
- BOMBAS HIDRÁULICAS DE GRAN CAPACIDAD.



**TERRABridge<sup>®</sup>**  
**PRESFUERZO**

**NUESTROS PROYECTOS**



**TERRABridge®**  
PRESFUERZO

# PROYECTOS

**COLOCACIÓN DE JUNTAS DE CALZADA PARA UN PUENTE UBICADO EN LA AUTOPISTA CUERNAVACA-ACAPULCO.**



**SUSTITUCIÓN DE JUNTAS DE CALZADA EXISTENTES POR NUESTRAS JUNTAS TRB W100 EN EL PUENTE 3 DE LA SUPER VÍA PONIENTE**





**TERRABridge®**  
PRESFUERZO

# PROYECTOS

**IZAJE DE ESTRUCTURA Y CAMBIO DE APOYOS DE NEOPRENO PARA 3 PUENTES EN LA AUTOPISTA GUTIERRÉZ ZAMORA-TIHUATLÁN, EN EL ESTADO DE VERACRUZ.**



**FABRICACIÓN DEL SISTEMA DE APUNTALAMIENTO PARA LOS TRABAJOS DE IZAJE, NIVELACIÓN, CAMBIO DE APOYOS DE NEOPRENO Y SUMINISTRO Y COLOCACIÓN DE JUNTAS DE CALZADA PARA EL VIADUCTO UBICADO EN LA AUTOPISTA CUERNAVACA-CHILPANCINGO, MÉXICO.**





TERRABridge®  
PRESFUERZO

# PROYECTOS

## TRABAJOS DE POSTENSADO EN LA SUPERESTRUCTURA PARA UN PUENTE EN TIZAYUCA, ESTADO DE MÉXICO.



## PUENTE LOS COCHINOS. SAN LUIS POTOSÍ REFORZAMIENTO CON PRESFUERZO EXTERIOR, ADEMÁS DE LA COLOCACIÓN DE FIBRA DE CARBONO, INYECCIÓN DE GRIETAS CON RESINA EPÓXICA Y MANTENIMIENTO EN GENERAL .





TERRABridge®  
PRESFUERZO

# PROYECTOS

## SUMINISTRO E INSTALACIÓN DE JUNTAS DE CALZADA PARA UN VIADUCTO EN LA AUTOPISTA CUERNAVACA-ACAPULCO.



## INSTALACIÓN DE JUNTAS DE CALZADA EN EL PROYECTO DEL TROLEBÚS ELEVADO DE LA CIUDAD DE MÉXICO.





**TERRABridge®**  
PRESFUERZO

# PROYECTOS

**SERVICIOS DE POSTENSADO PARA LA AMPLIACIÓN DE LA CIMENTACIÓN EN EL PUEBLO TEPALCATES II EN MANZANILLO, COLIMA.**



**MONTAJE DE ESTRUCTURA METÁLICA Y SERVICIO DE POSTENSADO PARA TOPES SÍSMICOS EN CABEZALES EN EL TREN MÉXICO-TOLUCA.**

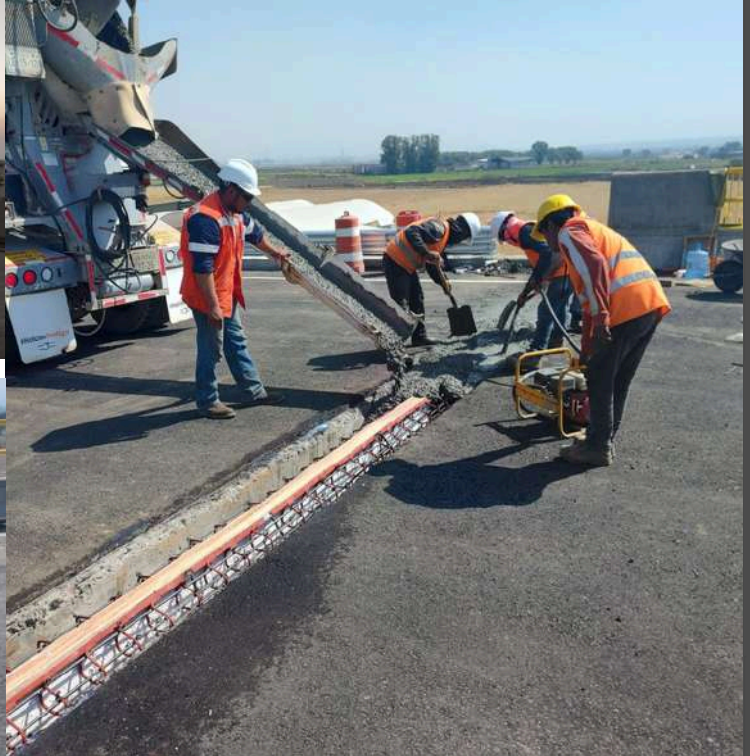




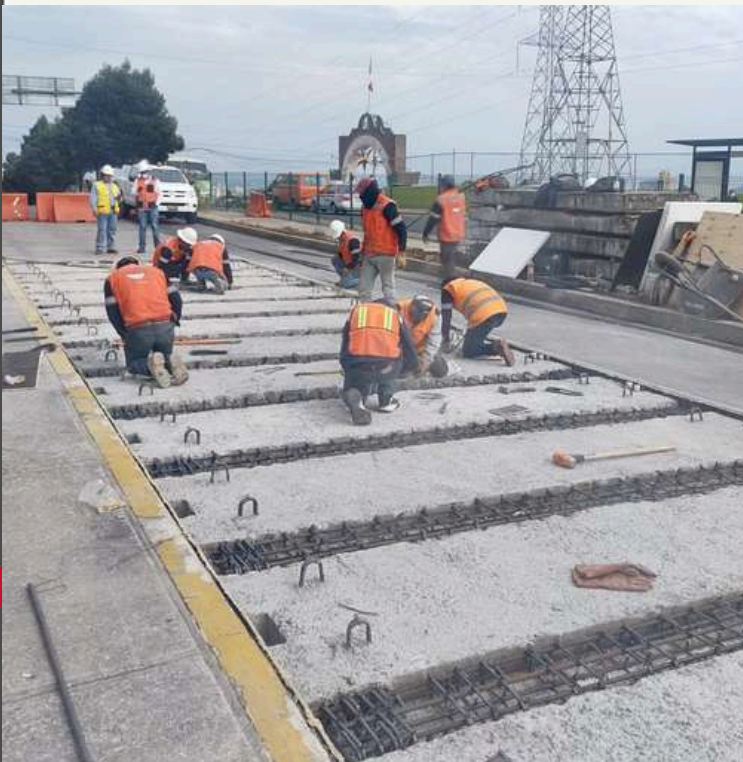
TERRABridge®  
PRESFUERZO

# PROYECTOS

## COLOCACIÓN DE JUNTAS DE CALZADA. TONANITLA, AIFA, ESTADO DE MÉXICO



## FABRICACIÓN DE TABLETAS PRESFORZADAS. SANTA FÉ, CIUDAD DE MÉXICO





TERRABridge®  
PRESFUERZO

# PROYECTOS

## SUSTITUCIÓN Y COLOCACIÓN DE JUNTAS DE CALZADA PARA 5 DIFERENTES PUNTES EN LA AUTOPISTA MÉXICO-TUXPAN



## SUSTITUCIÓN Y COLOCACIÓN DE JUNTAS DE CALZADA MACROLIBRAMIENTO MEXIQUENSE, ESTADO DE MÉXICO

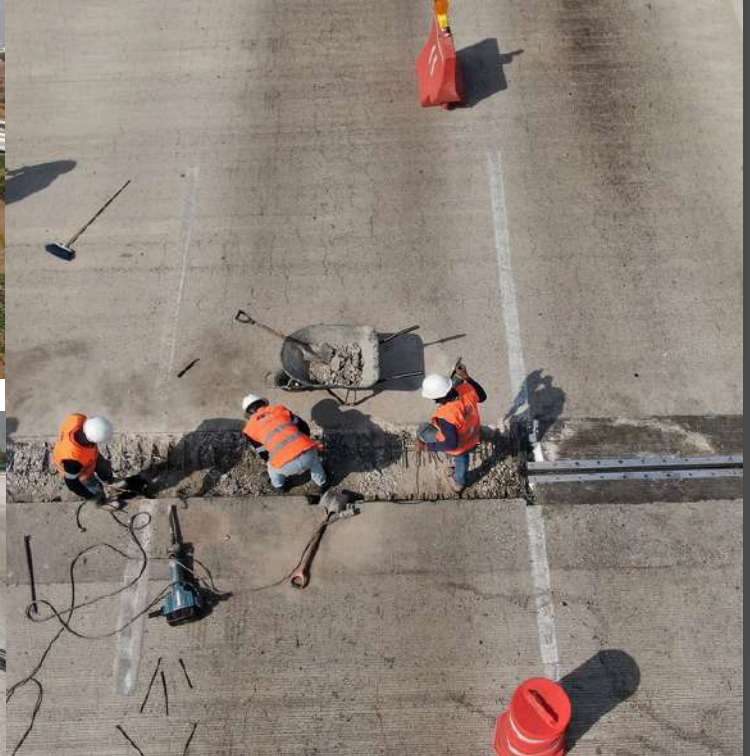




TERRABridge®  
PRESFUERZO

# PROYECTOS

## SUSTITUCIÓN Y COLOCACIÓN DE JUNTAS DE CALZADA TRB W-130 VIADUCTO ELEVADO, CIUDAD DE MÉXICO

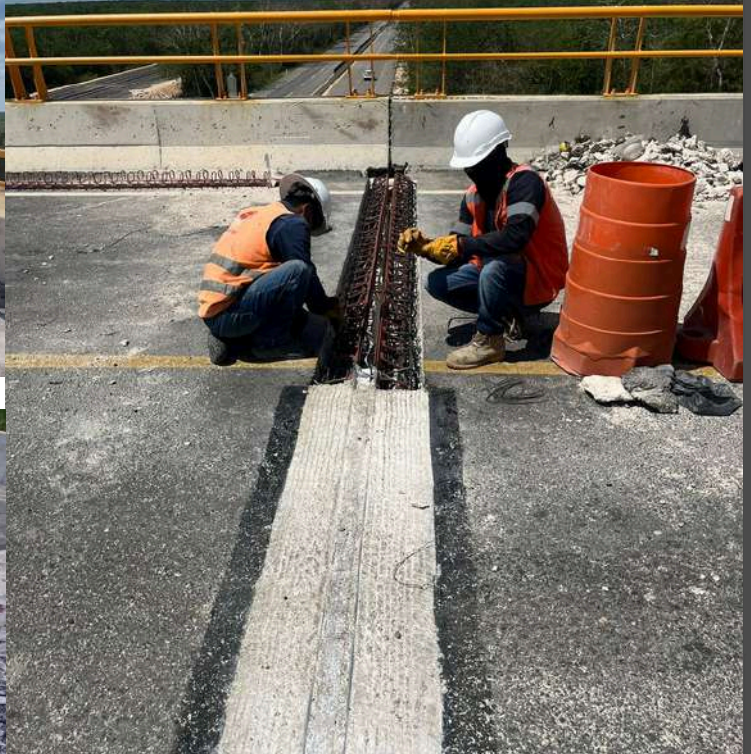




TERRABridge®  
PRESFUERZO

# PROYECTOS

## JUNTAS DE CALZADA TREN MAYA COLOCACIÓN DE JUNTAS DE CALZADA EN 25 ESTRUCTURAS





TERRABridge®  
PRESFUERZO

# PROYECTOS

## SUMINISTRO E INSTALACIÓN DE JUNTA DENTADA TRB-230, EN PUENTE TREN MAYA TRAMO IV



## SUMINISTRO E INSTALACIÓN DE JUNTAS TRBW-130, AUTOPISTA NAUCALPAN ECATEPEC





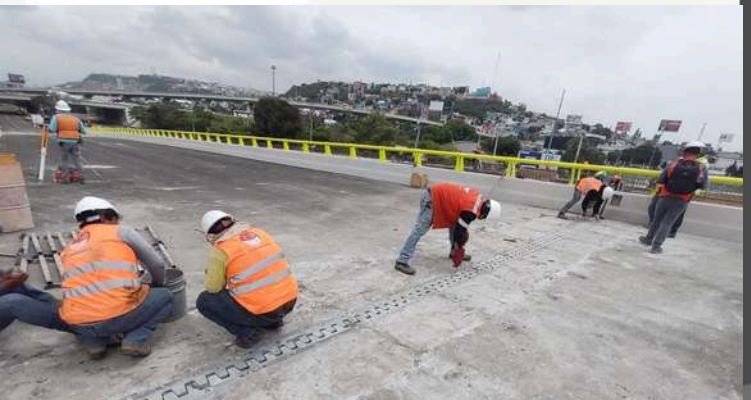
TERRABridge®  
PRESFUERZO

# PROYECTOS

## SUMINISTRO E INSTALACIÓN DE JUNTAS TRBW-130, AUTOPISTA NUEVO NECAXA TIHUATLÁN



## INSTALACIÓN DE JUNTAS DE CALZADA WD-80 EN ZONA BAJÍO

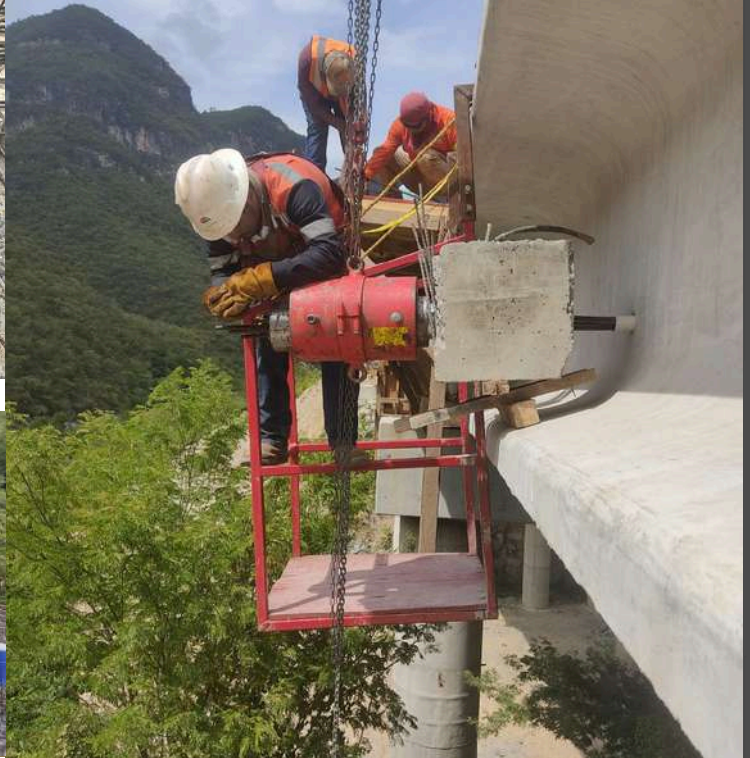




TERRABridge®  
PRESFUERZO

# PROYECTOS

## PRESFUERZO LONGITUDINAL PARA 20 PUENTES Y 2 VIADUCTOS EN LA AUTOPISTA MITLA-TEHUANTEPEC, OAXACA



## SERVICIO DE PRESFUERZO PARA PUENTE NICHUPTÉ, CANCÚN QUINTANA ROO





TERRABridge®  
PRESFUERZO

# PROYECTOS

## IZAJES DE SUPERESTRUCTURAS PARA PUENTES EN PLAYA DEL CARMEN, QUINTANA ROO

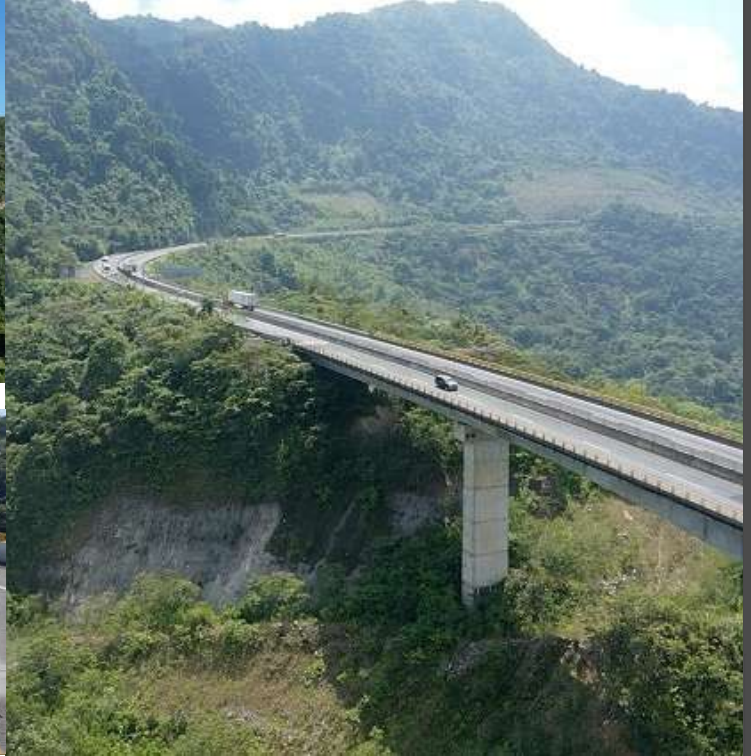




TERRABridge®  
PRESFUERZO

# PROYECTOS

## INSTALACIÓN DE JUNTAS DE CALZADA PARA VARIOS Puentes EN CIUDAD VALLES SAN LUIS, POTOSÍ



## COLOCACIÓN DE JUNTAS DE CALZADA TIPOS TRBD-200 Y TRBD-110 PARA VARIAS ESTRUCTURAS DE LA AUTOPISTA PALMILLAS-APASEO





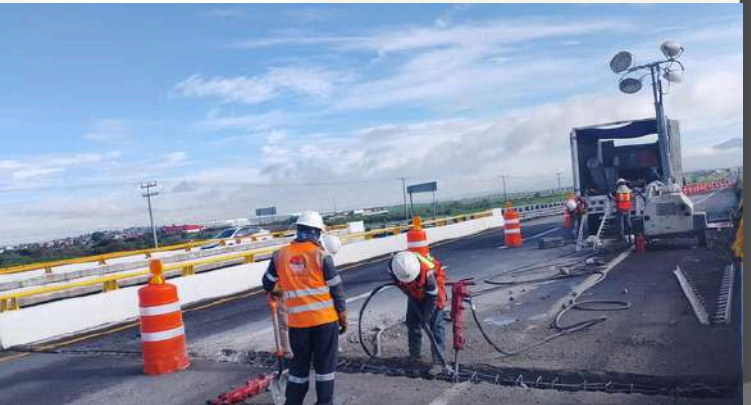
TERRABridge®  
PRESFUERZO

# PROYECTOS

**SERVICIOS DE PRESFUERZO EN MAS DE 250 CABEZALES EN EL TRAMO 0, RÍO DE LOS REMEDIOS-ECATEPEC DEL MACROLIBRAMIENTO MEXIQUENSE, ESTADO DE MÉXICO.**



**REPOSICIÓN, SUMINISTRO Y COLOCACIÓN DE JUNTAS DE CALZADA EN LAS ESTRUCTURAS DE LA AUTOPISTA LIBRAMIENTO TOLUCA**





TERRABridge®  
PRESFUERZO

# PROYECTOS

## LEVANTAMIENTO DE UN PUENTE CON TRABES DE CONCRETO EN PLAYA DEL CARMEN, QUINTANA ROO.



## INSTALACIÓN DE JUNTAS DE CALZADA TIPO TRB-130 EN VARIAS ESTRUCTURAS PIV DE LA AUTOPISTA MÉXICO-TUXPAN





TERRABridge®  
PRESFUERZO

# PROYECTOS

## SERVICIO DE POSTENSADO PARA 22 PUENTES EN EL CORREDOR FERROVIARIO COATZACOALCOS-PALENQUE



## COLOCACIÓN DE JUNTAS DE CALZADA TIPO TRB-D PARA UN ENTRONQUE EN CANCÚN, QUINTANA ROO





TERRABridge®  
PRESFUERZO

# PROYECTOS

## COLOCACIÓN DE JUNTAS DE CALZADA TIPO TRB-D EN LERMA, TOLUCA, ESTADO DE MÉXICO



## LEVANTAMIENTO DE ESTRUCTURA PARA CAMBIOS DE APOYOS ESPECIALES, ENTRE LOS CABEZALES/SUPERESTRUCTURA EN TIEMPO RÉCORD. COATZACOALCOS, VERACRUZ





TERRABridge®  
PRESFUERZO

# PROYECTOS

## SERVICIOS DE PRESFUERZO EN LA SUPERESTRUCTURA PARA 17 PUENTES A LO LARGO DEL PROYECTO DE LA AUTOPISTA MANTE-OCAMPO-TULA



## LEVANTAMIENTO DE ESTRUCTURA PARA CAMBIOS DE APOYOS DE NEOPRENO, PUENTE HUAYACAN, TREN MAYA

