



TERRABridge[®]
GEOTECNIA

CURRICULUM 2025

Mail: terrabridge@terrabridge.com.mx

www.terrabridge.com.mx

Tel: 55 90 45 87 57





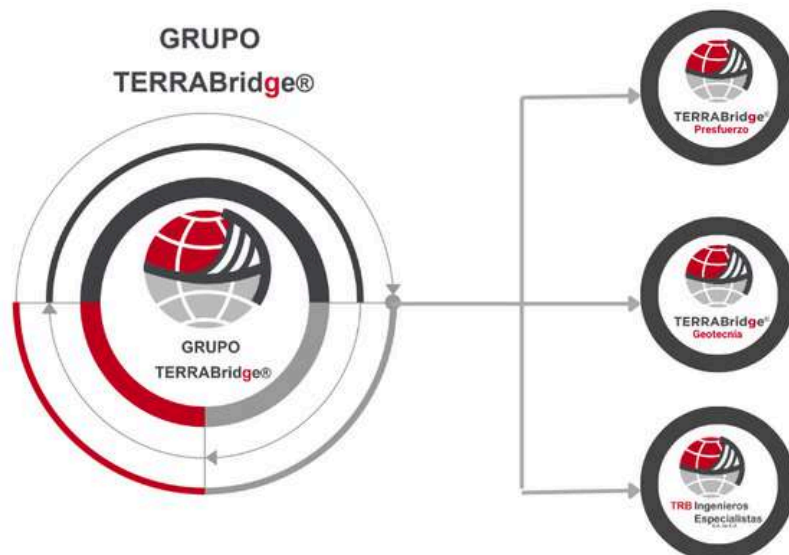
TERRABridge®
GEOTECNIA

CURRICULUM 2025

ALGUNOS DE NUESTROS CLIENTES

Grupo TERRABridge es un consorcio de empresas mexicanas con un enfoque integral en la PRESTACIÓN DE SERVICIOS ESPECIALIZADOS para la industria de la construcción. El grupo está compuesto por tres empresas especializadas que trabajan en sinergia para ofrecer soluciones completas y de alta calidad a nuestros clientes.

- **TERRABridge Presfuerzo:** Empresa líder en servicios especializados para la construcción: Servicios de postensado, juntas de calzada y reforzamiento de estructuras, principalmente. Comprometidos con la excelencia, la innovación y la satisfacción del cliente nos posiciona como un referente en servicios de presfuerzo.
- **TERRABridge Geotecnia:** Empresa Especializada en servicios de geotecnia, servicios de Ingeniería, estudios, proyectos, construcción y soluciones que garantizan la calidad y seguridad de toda obra geotécnica.
- **TRB Ingenieros Especialistas:** Empresa especializada en la comercialización, fabricación, importación, suministro y venta de productos y materiales especializados para la industria de la construcción





TERRABridge®
GEOTECNIA

CURRICULUM 2025

ALGUNOS DE NUESTROS CLIENTES





TERRABridge®
GEOTECNIA

CURRICULUM 2025

ASOCIACIONES A LAS QUE PERTENECEMOS



Asociación Mexicana de Ingeniería de Vías Terrestres, A.C.



Sociedad Mexicana
de Ingeniería
Geotécnica



Colegio de
Ingenieros Civiles
de México A.C.

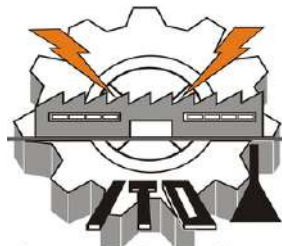


Asociación Nacional de Industriales del
Presfuerzo y la Prefabricación A.C.

CONVENIO CON UNIVERSIDADES



**Instituto
Politécnico
Nacional**



**INSTITUTO TECNOLÓGICO
DE OAXACA**



**Universidad
La Salle®**



TERRABridge®
GEOTECNIA

CURRICULUM 2025

CONÓCENOS

TERRABRIDGE® es una empresa mexicana formada por expertos con más de 15 años de experiencia, con la finalidad de brindar servicios de geotecnia, tales como estudios de suelos: geotécnicos, geológicos, geofísicos, instrumentación geotécnica; construcción geotécnica: concreto lanzado, anclajes al terreno, cimentaciones, mejoramientos de suelos, estabilización de taludes.

En TERRABRIDGE® somos especialistas realizando proyectos bajo la modalidad EPC, Engineering, Procurement and Construction, con lo cual logramos soluciones óptimas, en costo y tiempo, que garantizan la inversión de nuestros clientes.

Nuestros servicios están enfocados a obras del sector energético, carreteras, puentes, ferrocarriles, presas y edificación.



TERRABridge®
GEOTECNIA

CURRICULUM 2025

CONÓCENOS

NUESTRA MISIÓN

SATISFACER LAS NECESIDADES DE NUESTROS CLIENTES DE UNA MANERA EFICIENTE, PRÁCTICA Y CONFIABLE; CREANDO VALOR ECONÓMICO Y HUMANO EN LA PRÁCTICA PROFESIONAL DE NUESTRAS PRINCIPALES UNIDADES DE NEGOCIO.

NUESTRA VISION

SER UNA EMPRESA LÍDER EN LA PRESTACIÓN DE SERVICIOS ESPECIALIZADOS PARA LA CONSTRUCCIÓN EN LAS ÁREAS DE GEOTECNIA Y PRESFUERZO.

NUESTROS VALORES

EN TERRABRIDGE BASAMOS CADA PROYECTO EN LOS VALORES QUE GUÍAN A TODO EL PERSONAL QUE LABORA CON NOSOTROS, INTEGRIDAD, IDENTIDAD, RESPETO, SENCILLEZ, PASIÓN POR NUESTRO TRABAJO Y RENOVACIÓN CONTINUA.

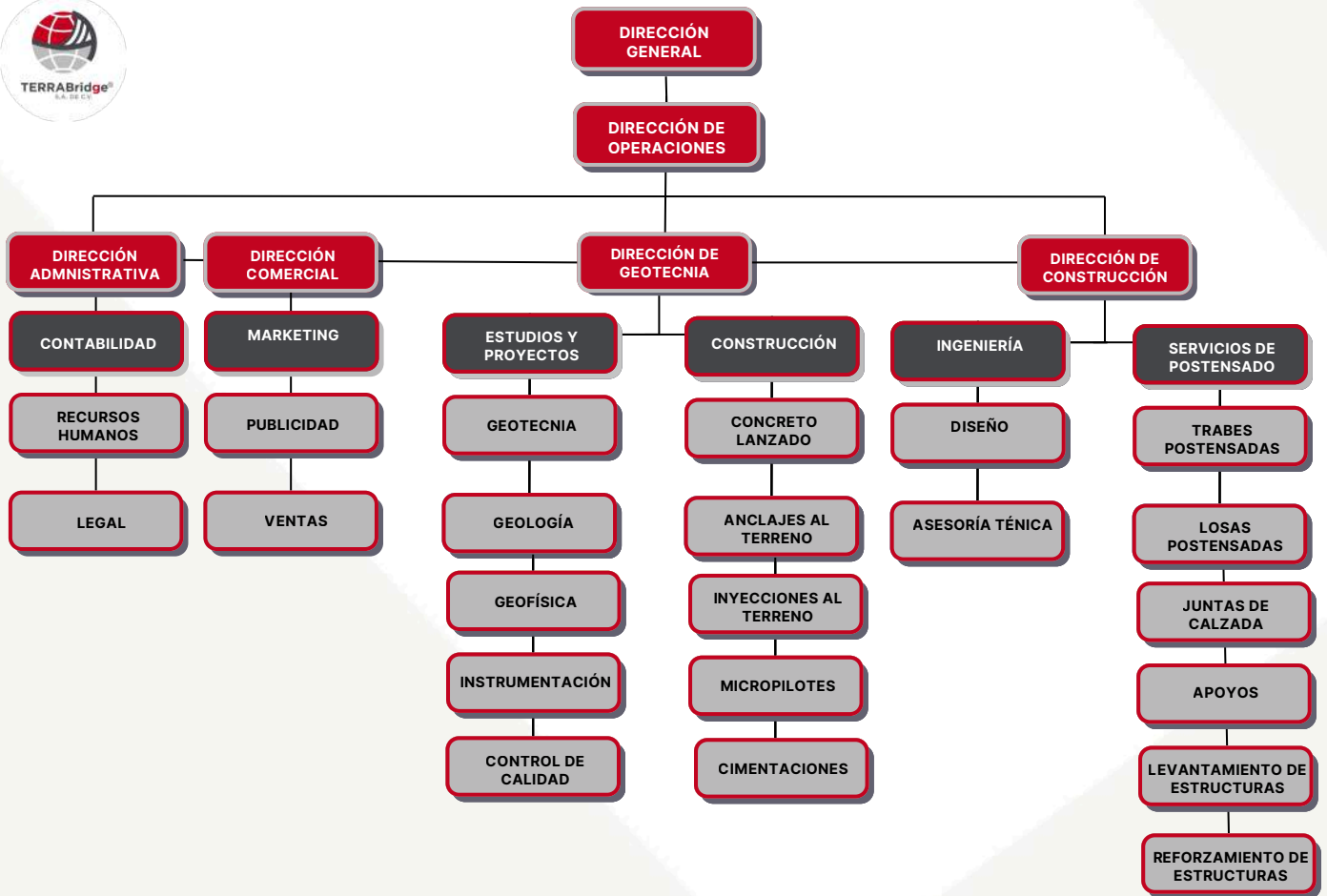




TERRABridge®
GEOTECNIA

CURRICULUM 2025

NUESTRA ORGANIZACIÓN





TERRABridge®
GEOTECNIA

CURRICULUM 2025

INFORMACIÓN GENERAL

RAZÓN SOCIAL: TERRABRIDGE SA DE CV

RFC: TER1607196C6

TEL. OFICINA: 55 90 45 87 57

MAIL: TERRABRIDGE@TERRABRIDGE.COM.MX

PÁGINA WEB: WWW.TERRABRIDGE.COM.MX



**OFICINAS CENTRALES:
CIUDAD DE MÉXICO**

**SUCURSAL:
OAXACA DE JUÁREZ, OAXACA**

**SUCURSAL:
CANCÚN, QUINTANA ROO**



TERRABridge®
GEOTECNIA

**CURRICULUM
2025**

**NUESTROS
SERVICIOS**

TERRABridge S.A. DE C.V. es una empresa mexicana que cuenta con amplia experiencia en la ejecución **SERVICIOS DE GEOTECNIA** enfocados al diseño y ejecución de todo tipo de estructura, sean **OBRAS DEL SECTOR ENERGÉTICO, PUENTES, EDIFICIOS, CARRETERAS, FERROCARRILES PRESAS Y TÚNELES,** principalmente.

SERVICIOS DE GEOTECNIA

ESTUDIOS Y PROYECTOS

- ESTUDIOS GEOTÉCNICOS
- ESTUDIOS GEOLÓGICOS
- ESTUDIOS GEOFÍSICOS
- INSTRUMENTACIÓN
- CONTROL DE CALIDAD

CONSTRUCCIÓN GEOTÉCNICA

- TALUDES Y EXCAVACIONES
- CONCRETO LANZADO
- ANCLAJES AL TERRENO
- CIMENTACIONES
- MICROPILOTES
- PILAS DE CIMENTACIÓN
- PRUEBAS DE INTEGRIDAD
- MEJORAMIENTO DE SUELOS
- INYECCIÓN AL TERRENO
- INCLUSIONES RÍGIDAS

CURRICULUM 2025



TERRABridge®
GEOTECNIA

GEOTECNIA
ESTUDIOS Y PROYECTOS



TERRABridge®
GEOTECNIA

**CURRICULUM
2025**

ESTUDIOS Y PROYECTOS

TERRABridge cuenta con Ingenieros especialistas en Geotecnia con amplia experiencia en proyectos de alto nivel técnico. La experiencia obtenida en el diseño geotécnico de cimentaciones de grandes Puentes especiales, edificios de gran altura, estabilización de taludes, en México y el extranjero, permite a TERRABridge, ofrecer soluciones confiables en cada disciplina.

DEPARTAMENTO DE GEOTECNIA

EXPLORACIÓN

- Sondeo de Penetración Estándar (SPT)
- Piezocono Eléctrico (CPTu)
- Presiómetro Menard y Phicómetro
- Perforación en roca (NQ-HQ)

LABORATORIO

- Pruebas en suelos
- Pruebas en rocas
- Pruebas químicas en suelo y agua

GEOLOGÍA

- Levantamientos geológicos
- Petrografía

GEOFÍSICA

- Tendidos de Refracción sísmica
- Tomografías Eléctricas
- Downhole y Crosshole





TERRABridge®
GEOTECNIA

CURRICULUM 2025

ESTUDIOS Y PROYECTOS

DEPARTAMENTO DE INSTRUMENTACIÓN

Con nuestro departamento de Instrumentación realizamos el diseño, suministro, instalación y monitoreo de los diferentes tipos de auscultación geotécnica, enfocando nuestra experiencia y servicios, a las siguientes áreas principales:

- Instrumentación en Presas
- Instrumentación en Túneles
- Instrumentación en Puentes
- Instrumentación en Taludes y Terraplenes.



DEPARTAMENTO DE CONTROL DE CALIDAD

TERRABridge S.A. DE C.V. realiza los servicios de control de calidad bajo los estándares más estrictos de la normativa aplicable a cada caso. Los métodos aplicables están basados en el Sistema de Calidad:

- Terracerías
- Muestreo
- Control de calidad de los materiales
- Granulometría
- Equivalente de arena
- Límites de consistencia
- CBR
- Grado de compactación in situ





TERRABridge®
GEOTECNIA

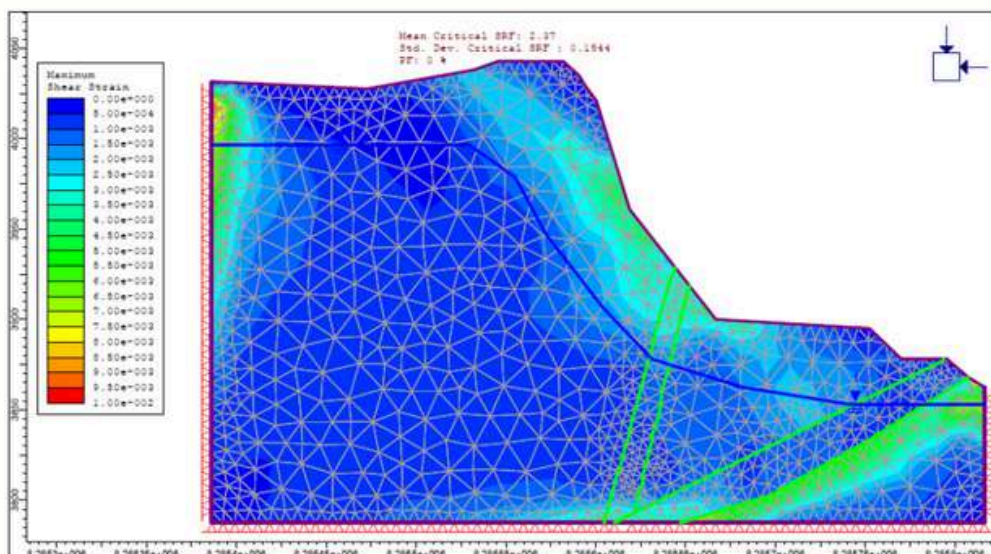
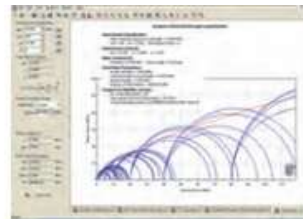
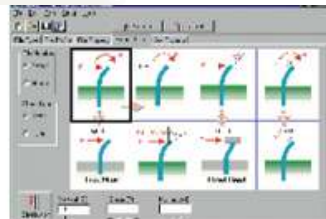
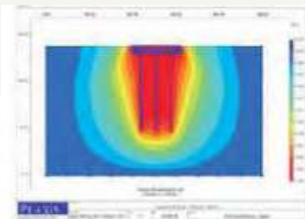
**CURRICULUM
2025**

**ESTUDIOS Y
PROYECTOS**

NUESTRO SOFTWARE

TERRABridge S.A. DE C.V. cuenta con softwares especializados para cada área en particular, los cuales permiten optimizar e integrar el proceso y análisis de problemas que involucran múltiples variables.

•Plaxis, Midas 3D, Allpile, Roclab, Dips, Swedge, Rocplane, Novo Cptu





TERRABridge®
GEOTECNIA

**CURRICULUM
2025**

**ESTUDIOS Y
PROYECTOS**

NUESTROS EQUIPOS DE EXPLORACIÓN GEOTÉCNICA



**PERFORADORA
MOBILE DRILL B59
MARTINETE
AUTOMÁTICO**



**PERFORADORA
MOBILE DRILL B61**



**PERFORADORA
MOBILE DRILL B61**



**PERFORADORA
LONGYEAR 34**



TERRABridge®
GEOTECNIA

**CURRICULUM
2025**

**ESTUDIOS Y
PROYECTOS**

NUESTRO LABORATORIO



**LABORATORIO DE
MECÁNICA DE
SUELOS**



**PRUEBAS ÍNDICE
Y DE
RESISTENCIA**



**PRUEBAS ÍNDICE
Y DE
RESISTENCIA**



TERRABridge®
GEOTECNIA

**CURRICULUM
2025**

CONSTRUCCIÓN GEOTÉCNICA

En TERRABridge somos una empresa líder en el área de Geotecnia, lo que nos permite realizar servicios especializados de construcción geotécnica de la más alta calidad.

Contamos con toda la infraestructura necesaria para la ejecución de nuestros trabajos, así como con asesoría técnica especializada durante toda la duración de la obra.

ESTABILIZACIÓN DE TALUDES Y EXCAVACIONES

- Concreto lanzado vía seca
- Concreto lanzado vía húmeda
- Anclas de Tensión
- Anclas autoperforables
- Drenes de penetración transversal
- Malla de acero
- Malla antierosión
- Anclas de fricción





TERRABridge®
GEOTECNIA

CURRICULUM 2025

CONSTRUCCIÓN GEOTÉCNICA

MEJORAMIENTO DE SUELOS

Un mejoramiento de suelos se lleva a cabo con la finalidad de incrementar la resistencia del mismo o disminuir su compresibilidad, aplicando alguna acción física o por la inclusión de un material más resistente.

En TERRABridge hemos aplicado con mucho éxito el mejoramiento de suelos en varios terraplenes de la red carretera del país, así como para múltiples edificaciones, optimizando los costos de ejecución como de mantenimiento

- Inyección al terreno
- Inclusiones rígidas
- Columnas de grava



CIMENTACIONES

Con apoyo de nuestro departamento técnico optimizamos la cimentación de cualquier estructura, y ejecutamos las obra con los más altos estándares de calidad, contamos con personal y equipos necesarios.

- Micropilotes
- Pilotes
- Pilas de cimentación
- Pruebas de integridad





TERRABridge®
GEOTECNIA

**CURRICULUM
2025**

CONSTRUCCIÓN GEOTÉCNICA

NUESTRO EQUIPOS DE CONSTRUCCIÓN GEOTÉCNICA



**PERFORADORA
SOILMEC
R-312/200**

**PERFORADORAS
MULTIPROPÓSITO
SOILMEC
MODELO SM**



**PERFORADORAS
NEUMÁTICAS TIPO
TRACK DRILL**

CURRICULUM 2025



TERRABridge[®]
GEOTECNIA

**NUESTRO PROYECTOS
ENERGÍA**



TERRABridge[®]
GEOTECNIA

CURRICULUM 2025

PROYECTOS ENERGÍA

PROYECTO	TRABAJOS	DEPARTAMENTO
1.- Nueva refinería 2 bocas, Paraíso, Tabasco	Instrumentación geotécnica: Suministro e instalación de piezómetros eléctricos, Suministro e instalación de placas de asentamientos, Monitoreo e interpretación.	Instrumentación Geotécnica
2.- Parque eólico Reynosa, Tamaulipas.	Investigación geotécnica: Sondeos de penetración estándar, Sondeos en roca con barril hq, Ensayes de presiómetro menard	Estudios
3.- Parque eólico Mesa La Paz, Ciudad Victoria, Tamaulipas.	Sondeos de penetración estándar, Sondeos en roca con barril hq, Ensayes de presiómetro menard	Estudios
4.- Subestación eléctrica Mexsolar I-II, Guanajuato	Informe geotécnico de cimentación: Sondeos mixtos tipo spt, Bancos de materiales, Pozos a cielo abierto. Trabajos de laboratorio, pruebas de placa, análisis geotécnico	Estudios
5.- Parque Fotovoltaico Los Cuervos, Aguascalientes	Perforaciones a rotopercusión para hincados de viguetas metálicas.	Construcción Geotécnica
6.- Instalacion de piezometros abiertos tipo casagrande, Chihuahua México		Instrumentación Geotécnica
7.- Estudios hidrológicos del proyecto Ampliación Energía Mayakán		Estudios



TERRAbridge®
GEOTECNIA



**1.- NUEVA REFINERÍA 2 BOCAS, PARAÍSO,
TABASCO**



2.- PARQUE EÓLICO REYNOSA, TAMAULIPAS.

CURRICULUM 2025



TERRABridge[®]
GEOTECNIA

CARRETERAS



TERRABridge®
GEOTECNIA

CURRICULUM 2025

PROYECTOS CARRETERAS

PROYECTO	TRABAJOS	DEPARTAMENTO
1.- Autopista siglo XXI, Jojutla, Morelos.	Investigación Geotécnica	Estudios
2.- Proyecto ejecutivo de reparación para el muro mecánicamente estabilizado, ubicado en el km 5+900-6+800, libramiento Monterrey-Salttillo.	Inspección visual de los MME: Levantamiento de daños, Grietas y desconches , Desplazamientos horizontales, Filtraciones y escurrimientos	Estudios
3.- Proyecto ejecutivo de reparación para el muro mecánicamente estabilizado, ubicado en el km 5+900-6+800, libramiento Monterrey-Salttillo.	Exploración, Laboratorio, Material de relleno del mme, Ingeniería: revisión por estabilidad interna y externa del mme	Estudios
4.- Estudios integrales para estabilización de terraplen km 252+000 de la autopista México-Tuxpan, tramo Tihuatlán-Tuxpan, Veracruz.	Estudio topográfico, hidrológico, hidráulico, geofísico, geotécnico y Proyecto ejecutivo	Estudios
5.- Estudios integrales para estabilización de los taludes km 128+020, km 132+628 cpo a, km 137+340 cpo b, km 138+220 cpo b y km 138+650 cpo b, de la autopista México-Tuxpan, tramo Tulancingo-Nuevo Necaxa.	Estudio topográfico, hidrológico, hidráulico, geofísico, geotécnico y Proyecto ejecutivo	Estudios
6.- Ingeniería para estabilización de talud km 134+980 - km 135+200b de la autopista México-Tuxpan, tramo Tulancingo-Nuevo Necaxa.	Elaboración de propuesta técnica para la estabilización de talud en base a estudios disponibles de concesionaria.	Estudios
7.- Inspección de pavimentos en 40 kms. de la autopista Mérida-Campeche. inspección física visual de la superficie de rodamiento, trabajos de exploración y laboratorio para control de calidad de terracerías e ingeniería geotécnica.	Trabajos de exploración, Laboratorio para control de calidad e ingeniería geotécnica	Estudios



TERRABridge®
GEOTECNIA

CURRICULUM 2025

PROYECTOS CARRETERAS

PROYECTO	TRABAJOS	DEPARTAMENTO
8.- Estudios integrales para el proyecto ejecutivo de estabilización para los taludes izquierdo y derecho, autopista Saltillo-Monterrey, México.	Estudios integrales: topográficos, hidrológicos, hidráulicos, geofísicos, geológicos, geotécnicos, proyecto ejecutivo.	Estudios
9.- Estudios y proyectos de estabilización para 7 taludes en la autopista Oaxaca-Puerto Escondido, tramo Barranca Larga-Ventanilla, en el Estado de Oaxaca.	Estudios hidráulicos, Geología estructural, Sondeos en roca, Análisis geotécnicos.	Estudios
10.- Estudios y proyecto de inyección al terreno para mejoramiento y rehabilitación de accesos al entronque Lerma rama I, ambos cuerpos, en zona de losas de transición.	Estudio topográfico, inspección visual de los MME, Estudio geofísico, Estudio geotécnico, Proyecto ejecutivo.	Estudios
11.- Estabilización del talud de la gasa 40 km 40+120, autopista Palmillas Apaseo, Querétaro.	Suministro, habilitación y colocación: Anclas de fricción, Malla electrosoldada, Concreto lanzado vía húmeda $f'c=350$ kg/cm ² .	Construcción Geotécnica
12.- Inyección al terreno para los terraplenes km 16+140-km 16+290 de la autopista siglo XXI, Jojutla, Morelos	Mejoramiento de suelos: Perforación de 4" de diámetro, Suministro de tubo manguito, Inyección de lechada, Control de calidad.	Construcción Geotécnica
13.- Inyección al terreno para los terraplenes km 18+100-km 18+400 de la autopista siglo XXI, Jojutla, Morelos.	Mejoramiento de suelos: Perforación de 4" de diámetro, Suministro de tubo manguito, Inyección de lechada, Control de calidad.	Construcción Geotécnica



TERRABridge®
GEOTECNIA

CURRICULUM 2025

PROYECTOS CARRETERAS

PROYECTO	TRABAJOS	DEPARTAMENTO
14.- Estudios, proyecto y construcción muro gavión para estabilización talud en la margen izquierda del río de Los Remedios, autopista Naucalpan-Ecatepec, Estado de México.	Estudios, Proyecto y Construcción: Concreto lanzado drenes de penetración, Obra de desvío provisional con cajón de concreto, construcción de muro gavión.	Construcción Geotécnica
15.- Tala, Jalisco, muro con paneles de concreto prefabricados y anclas de tensión para talud en roca.	Estudios, Proyecto y Construcción: Fabricación y montaje de paneles de concreto, Anclas de tensión en roca, Drenes de penetración, Concreto lanzado.	Construcción Geotécnica
16.- Concreto lanzado y drenes de penetración transversal, sobre el talud ubicado en la autopista Palmillas-Apaseo, Querétaro.	Ejecución de 218 drenes y concreto lanzado $f'c = 300 \text{ kg/cm}^2$	Construcción Geotécnica
17.- Inspección y verificación de carga en 694.00 anclajes de tensión en los muros mecánicamente estabilizados ubicados en el km 14+500 de la autopista Tenango-Ixtapan de la Sal, en el Estado de México.	Inspección visual, Mantenimiento de Anclajes, Pruebas de carga en anclajes.	Construcción Geotécnica
18.- Estabilización y protección de taludes: talud 02 - km 138+220, talud 03 - km 138+440 y talud 04 - km 138+650, tramo 02 Tulancingo - Nuevo Necaxa del km 130+000 al km 142+000	Anclas de fricción, Malla metálica, Manto antierosión, Hidrosiembra, Drenes de penetración transversal, Obras de drenaje.	Construcción Geotécnica
19.- Instalación de inclinómetros y tubos de observación del naf, sobre la autopista escénica Tijuana-Ensenada, en el tramo de la bahía Salsipuedes.	Inclinómetros -Tubos de observación del naf	Instrumentación Geotécnica



TERRABridge®
GEOTECNIA

CURRICULUM 2025

PROYECTOS CARRETERAS

PROYECTO	TRABAJOS	DEPARTAMENTO
----------	----------	--------------

20.- Estabilización del talud km. 20+040, autopista Tenango-Ixtapan en el estado de México, mediante abatimiento, anclas de tensión, drenes de penetración transversal, concreto lanzado y obras de drenaje.

Abatimiento de 1500 m³ de material, Perforación de 4,500 m. para anclas de tensión y drenes, 181 anclas de tensión, 261 drenes de penetración transversal, 3,100 m² de concreto lanzado.

Construcción
Geotécnica

21.- Investigación geotécnica para un nuevo proyecto carretero en Tepic, Nayarit, con 5 equipos de exploración geotécnica, 2 brigadas de geofísica, y personal especialista en geotecnia.

Construcción
Geotécnica

22.- Estudios y proyecto de estabilización para 2 taludes en la autopista México-Tuxpan.

Estudios

23.- Estudio geotécnico y proyecto de reparación de los aros del PSV km 37 ubicado en la autopista Chamapa-La Venta, Estado de México.

Estudios

24.- Estudio geotécnico y proyecto de reparación de los aros de las estructuras del entronque Lerma en el libramiento Toluca, Estado de México.

Estudios

25.- Trabajos de investigación geotécnica en el circuito exterior mexiquense que conectará con una de las principales vías hacia el nuevo aeropuerto

Estudios



TERRABridge®
GEOTECNIA

CURRICULUM 2025

PROYECTOS CARRETERAS

PROYECTO

TRABAJOS

DEPARTAMENTO

26.- Protección de taludes con concreto hidrúlico en la autopista Palmillas - Apaseo

Construcción
Geotécnica

27.- Colocación de más de 20,000 m² de malla con anclas de fricción para la protección de más de 12 taludes y anclas de fricción en los 4 tramos de la autopista Patzcuaro-Lazaro Cárdenas, Michoacán.

Construcción
Geotécnica

28.- Estabilización con anclas de tensión de 140 ton, concreto lanzado, drenes y bloques de reacción prefabricados para la obra rampa de frenado, autopista México-Toluca, Santa Fe, Ciudad de México.

Construcción
Geotécnica

29.- Investigación geotécnica y laboratorio para 21 puentes, 3 viaductos, 2 entronques y 16 obras de drenaje para una autopista al noreste del país.

Estudios

30.- Estabilización del terraplén km. 12+770 en la autopista Tenango Ixtapan de la Sal, mediante inyecciones al terreno con tubomanguito.

Construcción
Geotécnica

31.- Inyecciones al terreno para los terraplenes km 25+170-km 25+290 de la autopista siglo XXI, Jojutla, Morelos

Mejoramiento de suelos: Perforación de 4" de diámetro, Suministro de tubo manguito, Inyección de lechada, Control de calidad

Construcción
Geotécnica



TERRABridge®
GEOTECNIA

CURRICULUM 2025

PROYECTOS CARRETERAS

PROYECTO

TRABAJOS

DEPARTAMENTO

32.- Estudios y proyectos ejecutivos de varios taludes en la autopista Oaxaca-Puerto Escondido, tramo 3 Barranca Larga-Ventanilla, Oaxaca.

Estudios

33.- Campaña de exploración geotécnica para el nuevo Aeropuerto Internacional Felipe Ángeles.

Estudios

34.- Estabilización de taludes con anclas y malla en la autopista Palmillas-Apaseo, Querétaro.

Construcción
Geotécnica

35.- Investigación Geotécnica para obras de drenaje, estructuras y terraplenes en el Libramiento de Celaya, México.

Estudios

36.- Sondeos para 25 puentes y varios taludes, Ciudad Mante, Tamaulipas.

Estudios

35.- Investigación Geotécnica para obras de drenaje, estructuras y terraplenes en el Libramiento de Celaya, México.

Estudios



TERRABridge[®]
GEOTECNIA

CURRICULUM 2025

PROYECTOS CARRETERAS

PROYECTO

TRABAJOS

DEPARTAMENTO

36.- Investigación geotécnica en Dos bocas Huimanguillo, Tabasco, México

Instrumentación
Geotécnica

37.-Estabilizacion de taludes en Cuernava Acapulco

Construcción
Geotécnica

38.- Estudios geotécnicos y proyecto de estabilizacion de talud en Monterrey Nuevo Leon

Estudios

39.- Anclajes de tensión T15 para verificacion de cargas, Monterrey Nuevo León

Construcción
Geotécnica

40.- Estabiliazacion de talud en autopista Naucalpan Ecatepec

Construcción
Geotécnica



TERRABridge®
GEOTECNIA

CURRICULUM 2025

PROYECTOS CARRETERAS

PROYECTO

TRABAJOS

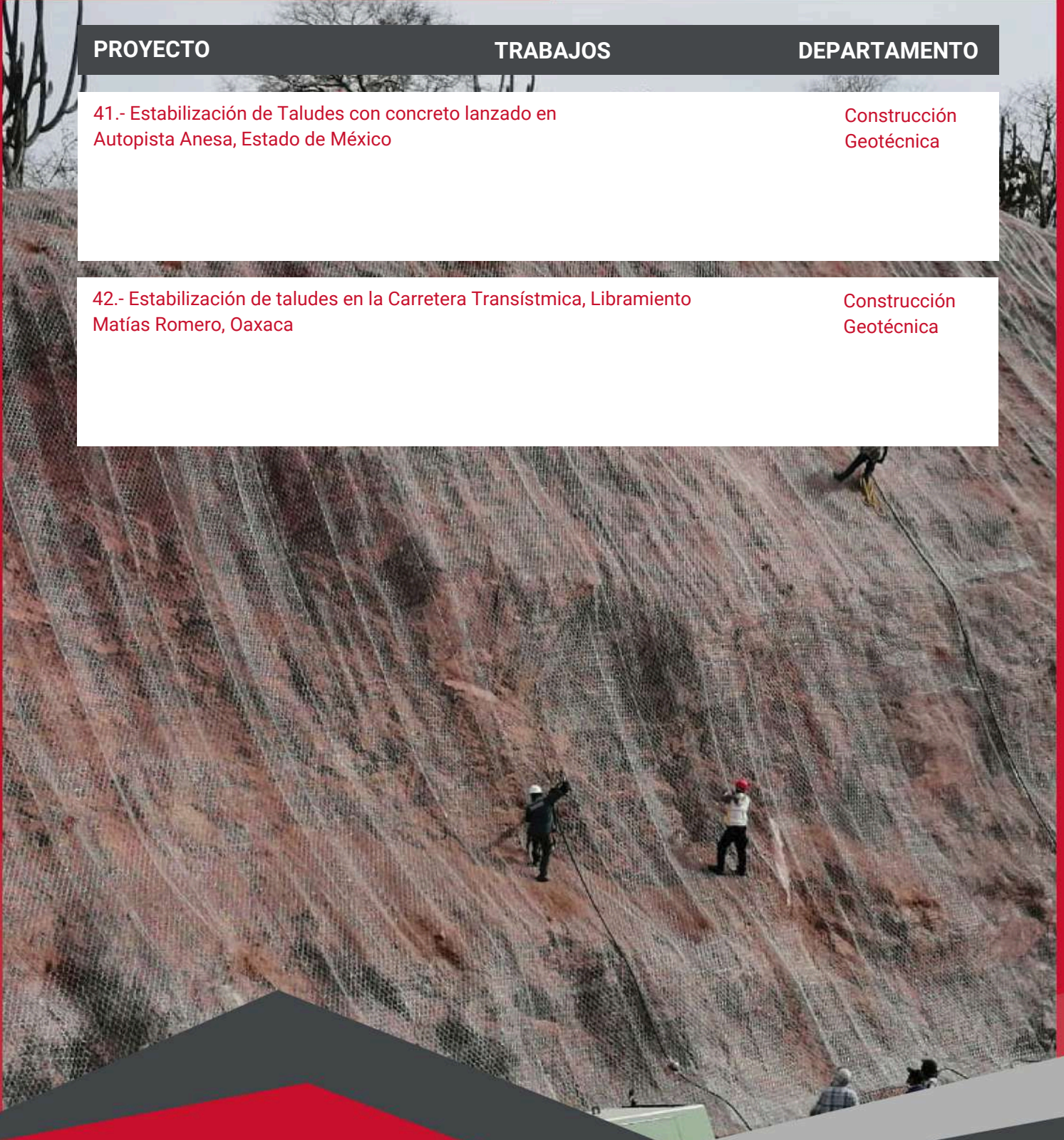
DEPARTAMENTO

41.- Estabilización de Taludes con concreto lanzado en Autopista Anesa, Estado de México

Construcción
Geotécnica

42.- Estabilización de taludes en la Carretera Transístmica, Libramiento Matías Romero, Oaxaca

Construcción
Geotécnica





TERRABridge®
GEOTECNIA



COLOCACIÓN DE MÁS DE 20,000 M2 DE MALLA CON ANCLAS DE FRICCIÓN PARA LA PROTECCIÓN DE MÁS DE 12 TALUDES Y ANCLAS DE FRICCIÓN EN LOS 4 TRAMOS DE LA AUTOPISTA PATZCUARO-LAZARO CÁRDENAS, MICHOACÁN.



ESTABILIZACIÓN CON ANCLAS DE TENSIÓN DE 140 TON, CONCRETO LANZADO, DRENES Y BLOQUES DE REACCIÓN PREFABRICADOS PARA LA OBRA RAMPA DE FRENADO, AUTOPISTA MÉXICO-TOLUCA, SANTA FE, CIUDAD DE MÉXICO.



TERRAbridge®
GEOTECNIA



ESTABILIZACIÓN DEL TALUD KM. 20+040, AUTOPISTA TENANGO-IXTAPAN EN EL ESTADO DE MÉXICO, MEDIANTE ABATIMIENTO, ANCLAS DE TENSIÓN, DRENES DE PENETRACIÓN TRANSVERSAL, CONCRETO LANZADO Y OBRAS DE DRENAJE.



CURRICULUM 2025



TERRABridge®
GEOTECNIA

PUENTES



TERRABridge®
GEOTECNIA

CURRICULUM 2025

PROYECTOS PUENTES

PROYECTO

TRABAJOS

DEPARTAMENTO

1.- Exploración geotécnica y laboratorio para la elaboración del informe geotécnico de cimentación del PSV El Platanar km 115 +550, ubicado en la carretera Guadalajara-Colima.

Exploración geotécnica y Laboratorio

Estudios

2.- Puente paso de agua km 260+650, carretera Cuernavaca-Acapulco, Guerrero.

Construcción de pilas de cimentación: Pilas de cimentación de 1.50 m de diámetro a 26.00 m de profundidad.

Construcción Geotécnica

3.- PSV Km 76+500, Autopista México-Querétaro

Informe geotécnico de cimentación: Sondeos mixtos tipo SPT, Pozos a cielo abierto, Trabajos de laboratorio, análisis geotécnico.

Construcción Geotécnica

4.- Campañas de exploración geotécnica, laboratorio e ingeniería para 3 puentes tipo PSV, 2 puentes ffcc y 15 obras de drenaje; Trabajos ejecutados por TERRABridge geotecnia en el libramiento noreste de Querétaro del km 8+000 al km 10+000, México.

Construcción Geotécnica

5.- Recimentación de viaducto con micropilotes en la autopista Cuernavaca-Acapulco.

Construcción Geotécnica



TERRABridge®
GEOTECNIA

CURRICULUM 2025

PROYECTOS PUENTES

PROYECTO

TRABAJOS

DEPARTAMENTO

6.- Investigación geotécnica para el puente El Grande, en Cuicatlán, Oaxaca.

Exploración geotécnica

Estudios

7.- Investigación geotécnica para Viaducto en el Estado de Querétaro, México.

Exploración geotécnica

Estudios

8.- Sondeos para 25 puentes y varios taludes en Ciudad Mante, Tamaulipas

Estudios

9.- Dictamen Geotécnico para el Puente Nichupté Zona TopDown

Estudios



TERRAbridge®
GEOTECNIA



CONSTRUCCIÓN DE PILAS DE CIMENTACIÓN: PILAS DE CIMENTACIÓN DE 1.50 M DE DIÁMETRO A 26.00 M DE PROFUNDIDAD. PUEBLO PASO DE AGUA, AUTOPISTA CUERNAVACA-ACAPULCO



CAMPAÑAS DE EXPLORACIÓN GEOTÉCNICA, LABORATORIO E INGENIERÍA PARA 3 PUEBLOS TIPO PSV, 2 PUEBLOS FFCC Y 15 OBRAS DE DRENAJE; TRABAJOS EJECUTADOS POR TERRAbridge GEOTECNIA EN EL LIBRAMIENTO NORESTE DE QUERÉTARO DEL KM 8+000 AL KM 10+000, MÉXICO.



TERRA Bridge
GEOTECNIA



RECIMENTACIÓN DE VIADUCTO CON MICROPILOTES EN LA AUTOPISTA CUERNAVACA-ACAPULCO.



CURRICULUM 2025



TERRABridge[®]
GEOTECNIA

FERROCARRILES



TERRABridge®
GEOTECNIA

CURRICULUM 2025

PROYECTOS FERROCARRILES

PROYECTO	TRABAJOS	DEPARTAMENTO
1.- Proyecto ejecutivo de estabilización y construcción de anclas de tensión y concreto lanzado para la estabilización de los cortes de la excavación del paso deprimido peatonal en rotonda San Pedrito, Manzanillo, Colima.	Exploración geotécnica y Laboratorio	Construcción Geotécnica
2.- Tren maya, proyecto ferroviario, ingeniería básica, tramos 01 al 07: Exploración geotécnica mediante Sondeos SPT y exploración en roca con barril NQ, en los estados de Chiapas, Tabasco, Campeche, Yucatán y Quintana Roo.	Exploración geotécnica: Sondeos SPT, Exploración en roca barril NQ.	Estudios
3.- Tren Maya, proyecto ferroviario, ingeniería básica, tramo 01, Palenque-Escárcega. Exploración geotécnica mediante Sondeos SPT y exploración en roca con barril NQ, en los estados de Chiapas, Tabasco y Campeche.	Exploración geotécnica: Sondeos SPT, Exploración en roca barril NQ.	Estudios
4.- Tren Maya, proyecto ferroviario, ingeniería básica, tramo 03, Calkiní-Izamal: Exploración geotécnica mediante Sondeos SPT y exploración en roca con barril NQ, en los estados de Campeche y Mérida.	Exploración geotécnica: Sondeos SPT, Exploración en roca barril NQ.	
5.- Tren Maya, proyecto ferroviario, ingeniería básica, tramo 07, Escárcega-Chetumal: Exploración geotécnica mediante Sondeos SPT y exploración en roca con barril NQ, en los estados de Campeche y Quintana Roo.	Exploración geotécnica: Sondeos SPT, Exploración en roca barril NQ.	Estudios



TERRABridge®
GEOTECNIA

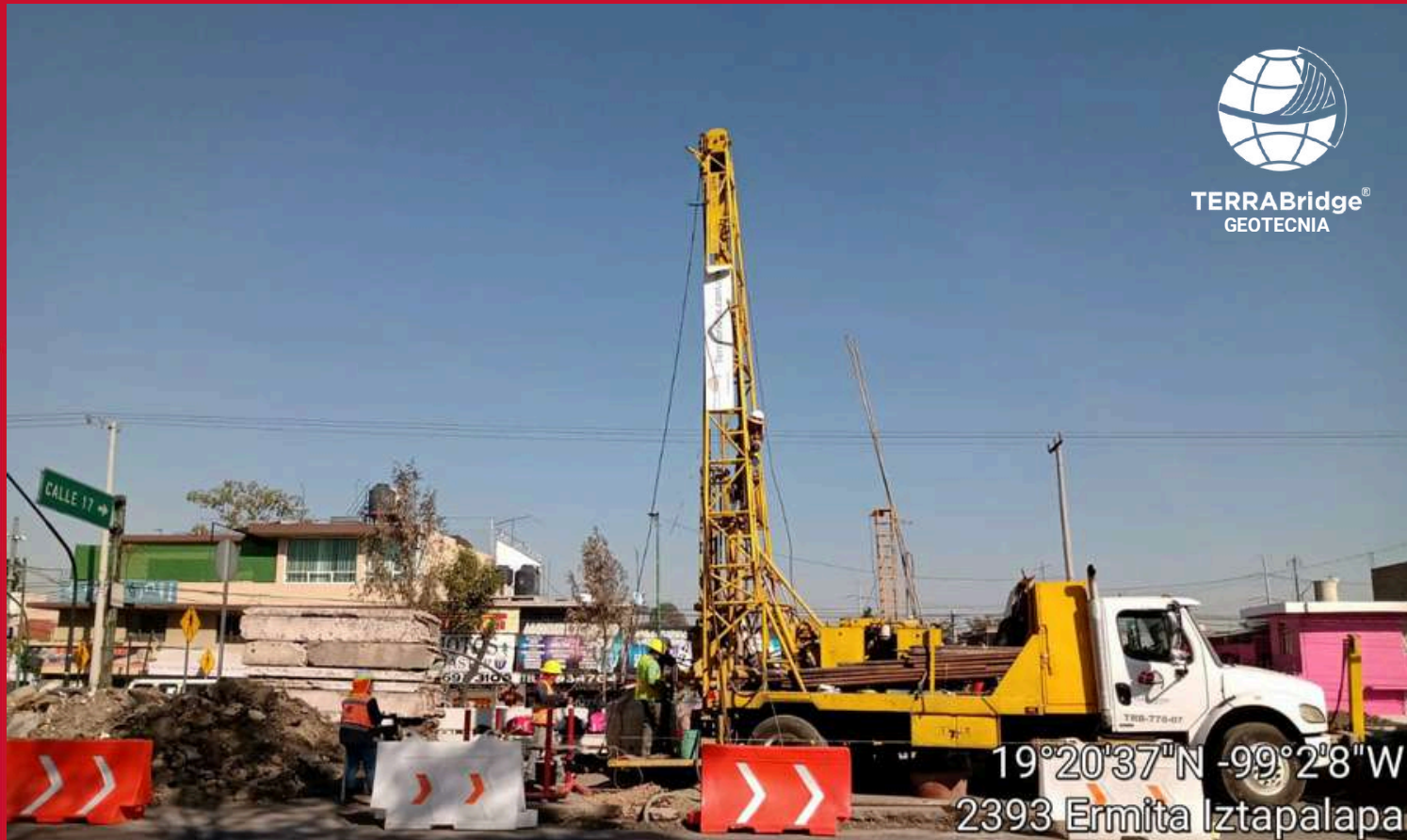
CURRICULUM 2025

PROYECTOS FERROCARRILES

PROYECTO	TRABAJOS	DEPARTAMENTO
7.-Sondeos mixtos con extracción de muestras de roca Cancun Quintana Roo		Estudios
8.- Investigación Geotécnica en Chetumal Quintana Roo		Estudios
9.- Sondeos de avance controlado (SAC) en quintana Roo		Estudios
10.- Estudios Geotécnicos para vía férrea y puentes de la Línea K" Ixtepec, Oaxaca		Estudios
11.- Investigación Geotécnica para el Metrorrey, Monterrey Nuevo León		Estudios
12.- Investigación Geotécnica en Playa del Carmen, Quintana Roo		Estudios



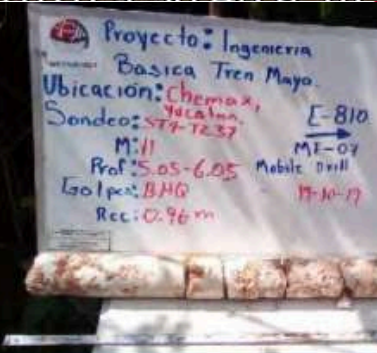
TERRABridge®
GEOTECNIA



19°20'37"N -99°2'8"W
2393 Ermita Iztapalapa
Santa Cruz Meyehualco
Ciudad de México

EJECUCIÓN DE SONDEOS DE PIEZOCONO ELÉCTRICO PREVIOS AL HINCADO DE PILOTES DE FRICCIÓN PARA LA CONSTRUCCIÓN DE LA CIMENTACIÓN DEL TROLEBÚS ELEVADO, DE LA ESTACIÓN CONSTITUCIÓN DE 1917 A LA ESTACIÓN SANTA MARTA EN LA CIUDAD DE MÉXICO.

Cono eléctrico apoyo No. 139
28 nov. 2020 0:50:46 a. m.



TREN MAYA, PROYECTO FERROVIARIO, INGENIERÍA BÁSICA, TRAMOS 01 AL 07: EXPLORACIÓN GEOTÉCNICA MEDIANTE SONDEOS SPT Y EXPLORACIÓN EN ROCA CON BARRIL NQ, EN LOS ESTADOS DE CHIAPAS, TABASCO, CAMPECHE, YUCATÁN Y QUINTANA ROO.

CURRICULUM 2025



TERRABridge®
GEOTECNIA

TÚNELES



TERRABridge[®]
GEOTECNIA

CURRICULUM 2025

PROYECTOS TÚNELES

PROYECTO

TRABAJOS

DEPARTAMENTO

1.- Sondeos de piezocono eléctrico para el túnel dren colector 46, Chalco, Estado de México.

Investigación Geotécnica:
Sondeos de piezocono eléctrico a 40.00 m de profundidad

Estudios

2.- Sondeos de penetración estándar (SPT) en terraplén de acceso al túnel Trópico de Cáncer, Autopista Durango-Mazatlán.

Exploración Geotécnica:
Sondeos de penetración estándar.

Estudios

3.-Instrumentación del túnel Los Gallos y túnel Cahuacán, autopista Atizapán-Atlacomulco.

Suministro, instalación y monitoreo: Extensómetros multipunto, Extensómetros de cuerda vibrante, Pernos de convergencia y Dianas

Instrumentación
Geotécnica

4.- Investigación geotécnica para un túnel en Tepic, Nayarit.

Exploración Geotécnica.

Estudios





TERRAbridge®
GEOTECNIA



SONDEOS DE PENETRACIÓN ESTÁNDAR (SPT) EN TERRAPLÉN DE ACCESO AL TÚNEL TRÓPICO DE CÁNCER, AUTOPISTA DURANGO-MAZATLÁN.



SUMINISTRO, INSTALACIÓN Y MONITOREO: EXTENSÓMETROS MULTIPUNTO, EXTENSÓMETROS DE CUERDA VIBRANTE, PERNOS DE CONVERGENCIA Y DIANAS. TÚNEL LOS GALLOS Y TÚNEL CAHUACÁN, AUTOPISTA ATIZAPÁN-ATLACOMULCO

CURRICULUM 2025



TERRABridge[®]
GEOTECNIA

EDIFICACIÓN

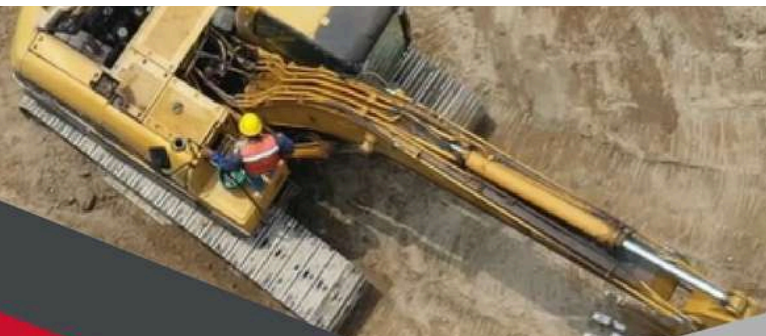


TERRABridge[®]
GEOTECNIA

CURRICULUM 2025

PROYECTOS EDIFICACIÓN

PROYECTO	TRABAJOS	DEPARTAMENTO
1.- Estudios geotécnicos de cimentación para 5 tiendas de autoservicio en la zona del Bajío y Estado de México.	Estudios SPT, estudios pca, Laboratorio y Análisis geológico.	Estudios
2.- Super postes planta Greenbrier, Ciudad Sahagún, Hidalgo.	Informe geotécnico de cimentación: Sondeos mixtos tipo SPT, Pozos a cielo abierto, Trabajos de laboratorio, Análisis geotécnico.	Estudios
3.- Bachillerato Pinecrest Santa Fé, Cuajimalpa.	Estudios y proyecto de estabilización y análisis de cimentación: Sondeos mixtos tipo SPT, Pozos a cielo abierto, Trabajos de laboratorio, Análisis geotécnico.	Estudios
4.- Anclas para tablestaca metálica Hotel Park Royal, Puerto Vallarta, Jalisco.	Suministro, Habilitado, Colocación y Tensado: Anclas de tensión tipo 3t13, Bloques de reacción.	Construcción Geotécnica
5.- Anclas para estabilización de excavación en sótano de edificio Easy Living, Tijuana, B.C.	Suministro, Habilitado, Colocación y Tensado: Anclas de tensión, bloques de reacción	Construcción Geotécnica





TERRABridge®
GEOTECNIA

CURRICULUM 2025

PROYECTOS EDIFICACIÓN

PROYECTO	TRABAJOS	DEPARTAMENTO
6.-Anclas de tensión y concreto lanzado para para la estabilización de la excavación del edificio La Recta, Tijuana, B.C.	Estudios, Proyecto y Construcción: Anclas de tensión tipo 3t13 y 5t13, Bloques de concreto, Concreto lanzado.	Construcción Geotécnia
7.- Anclas de tensión y concreto lanzado para la estabilización de la excavación del Hospital Del Prado, Tijuana, B.C.	Estudios, Proyecto y Construcción: Anclas de tensión tipo 3t13 y 5t13, Bloques de concreto, Concreto lanzado.	Construcción Geotécnia
8.- Anclas de tensión autoperforables para la estabilización de la excavación del estacionamiento del World Trade Center, Tijuana, B.C.	Estudios, Proyecto y Construcción: Anclas de tensión autoperforables.	Construcción Geotécnia
9.- Estructura de contención para la ampliación de la vialidad Anáhuac. Universidad Anáhuac México Norte, Ciudad de México.	Estructura de contención.	Construcción Geotécnia
10.- Anclas de tensión, drenes y concreto lanzado para la estabilización de la excavación del edificio UAMITAS, Toluca, Estado de México	Anclas de tensión tipo 3t13 zapatas de reacción, Drenes de penetración transversal, Concreto lanzado	Construcción Geotécnia
11.- Dictamen Geotécnico para Mi Bodega Aurrera, Villa Textil, Villa Hidalgo, Jalisco	Estudios y Dictamen Geotécnico	Construcción Geotécnia
12.- Sondeos geotécnicos para evaluar los estados límite de falla y servicio de las instalaciones de una planta de acero en Cuautitlán, Estado de México	Estudios y Dictamen Geotécnico	Estudios



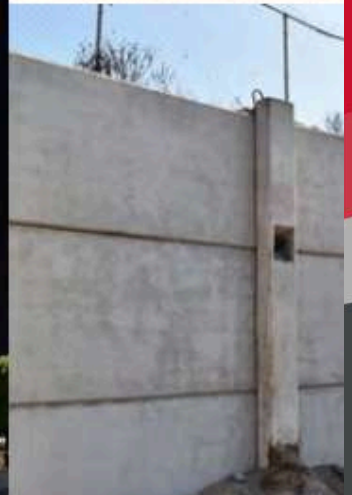
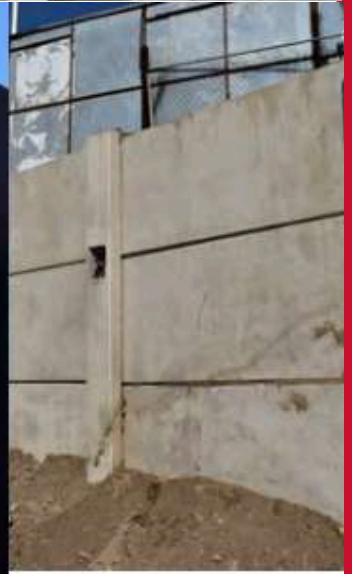
TERRABridge®
GEOTECNIA



ANCLAS DE TENSIÓN, DRENES Y CONCRETO LANZADO PARA LA ESTABILIZACIÓN DE LA EXCAVACIÓN DEL EDIFICIO UAMITAS, TOLUCA, ESTADO DE MÉXICO



ANCLAS DE TENSIÓN AUTOPERFORABLES PARA LA ESTABILIZACIÓN DE LA EXCAVACIÓN DEL ESTACIONAMIENTO DEL WORLD TRADE CENTER, TIJUANA, B.C.



CURRICULUM 2025



TERRABridge[®]
GEOTECNIA

PRESAS



TERRABridge®
GEOTECNIA

CURRICULUM 2025

PROYECTOS PRESAS

PROYECTO

TRABAJOS

DEPARTAMENTO

1.- Presas de Jales 4 y 6, San Luis Potosí

Investigación geotécnica :
Sondeos de Piezocono eléctrico,
Sondeos de penetración
estándar, Pozos a cielo abierto,
Pruebas tipo Lefranc

Estudios

2.- Diagnóstico, estudios y proyecto de instrumentación de las 5 presas, Sistema Hidroeléctrico Necaxa, Puebla

Investigación geotécnica:
Exploración geotécnica,
Trabajos de laboratorio, Pruebas
de permeabilidad tipo Lefranc

Estudios

3.- Diagnóstico, estudios y proyecto de instrumentación de las 5 presas, Sistema Hidroeléctrico Necaxa, Puebla

Investigación geofísica para
caracterización de las cortinas
de las presas: Tomografías
eléctricas, Sondeos eléctricos
verticales, Tendidos de
refracción sísmica, Georadar
para ubicación de pantallas

Estudios

4.- Presas de Jales 4 y 5, San Luis Potosí

Suministro, Instalación y
Monitoreo: Piezómetros abiertos
tipo Casagrande, Pozos de
observación

Estudios



TERRABridge®
GEOTECNIA

CURRICULUM 2025

PROYECTOS PRESAS

PROYECTO

TRABAJOS

DEPARTAMENTO

5.- Pozo de observación a 100 m. de profundidad para la presa de jales Zimapán, Hidalgo,

Instalación de pozo de observación y monitoreo: Pozo de observación a 100 m de profundidad en roca para observación del naf, monitoreo y extracción de muestras de agua para análisis químico.

Instrumentación
Geotécnica

6.- Diagnóstico, Estudios y Proyecto de instrumentación de las 5 presas, sistema hidroeléctrico Necaxa, Puebla

Diagnóstico del sistema de monitoreo e instrumentación existente de las 5 presas: Pruebas de funcionamiento, Inventario de los sistemas de instrumentación, Revisión del estado físico y funcional de los instrumentos existentes.

7.- Exploración geotécnica para una presa de jales ubicada en el estado de Zacatecas, México.



DIAGNÓSTICO, ESTUDIOS Y PROYECTO DE INSTRUMENTACIÓN DE LAS 5 PRESAS, SISTEMA HIDROELÉCTRICO NECAXA, PUEBLA



TERRABridge
GEOTECNIA



PRESAS DE JALES 4 Y 5, SAN LUIS POTOSÍ. ESTUDIOS GEOTÉCNICOS.



TERRABridge®
S.A. DE C.V.

terrabridge@terrabridge.com.mx
www.terrabridge.com.mx
Tel: 55 90 45 87 57

